



*Dmnti  
Utrecht*

Dat wat er wel is

Margreet Hinfelaar  
Netwerkcoördinator  
Marieke van Guldener  
Voorzitter Stuurgroep  
[contact@dementie-utrecht.nl](mailto:contact@dementie-utrecht.nl)

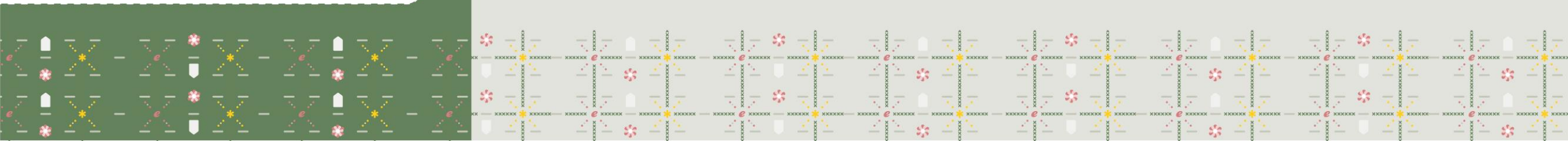
Datum: 19-09-2023

Dementie-Utrecht-Event 'Ken je netwerk'

# Welkom

Fijn dat je er bent

[dementie-utrecht.nl](http://dementie-utrecht.nl)



*Dmanti  
Utrecht*

Wat kan  
er wel?





# Waarom een dementie netwerk?

- Het dementienetwerk vormen wij met elkaar
- Dementie: feiten en cijfers
- Ontwikkelingen: landelijk, (boven)regionaal en lokaal





# Dementienetwerk in de praktijk

- De stuurgroep, met enige afstand tot de praktijk, signaleert, agendeert en organiseert waar kan
- Onafhankelijke netwerkcoördinator die verbindt, signaleert, organiseert en najaagt
- Zorgstandaard dementie en Nationale dementiestrategie 2020-2030 zijn leidend
- Het netwerk wordt gefinancierd door ZK, er is een wens voor meer budget voor het netwerk
- Drie Utrechtse netwerken met drie kleine formaties in transitie tot slimmer en effectiever



# ZonMw subsidie

- Een ontwikkelwerkplaats met professionals uit de praktijk, geleid door de HU, hebben gewerkt aan:
- *Het aanbod van zorg en welzijn in de stad Utrecht sluit aan op het dagelijks leven van mensen (personen) met dementie (PMD) die thuis wonen. Hiervoor is het nodig dat de interprofessionele samenwerking tussen zorg- en welzijnsorganisaties binnen het netwerk versterkt wordt, zodat ketensamenwerking doorgroeit naar netwerksamenwerking.*



# Resultaten van deze ZonMw subsidie

- Dit event 'ken je dementienetwerk' om elkaar beter te leren kennen
- De website [www.dementie-utrecht.nl](http://www.dementie-utrecht.nl) als informatief en interactief platform
  - Voor mensen met dementie, hun naasten en professionals
  - Om te informeren over wat er (wel) is, ook actualiteit
  - Om samenwerking te demonstreren zoals kennis, activiteiten
  - Om netwerkontwikkeling te stimuleren zoals scholing, gezamenlijke aanpak van thema's



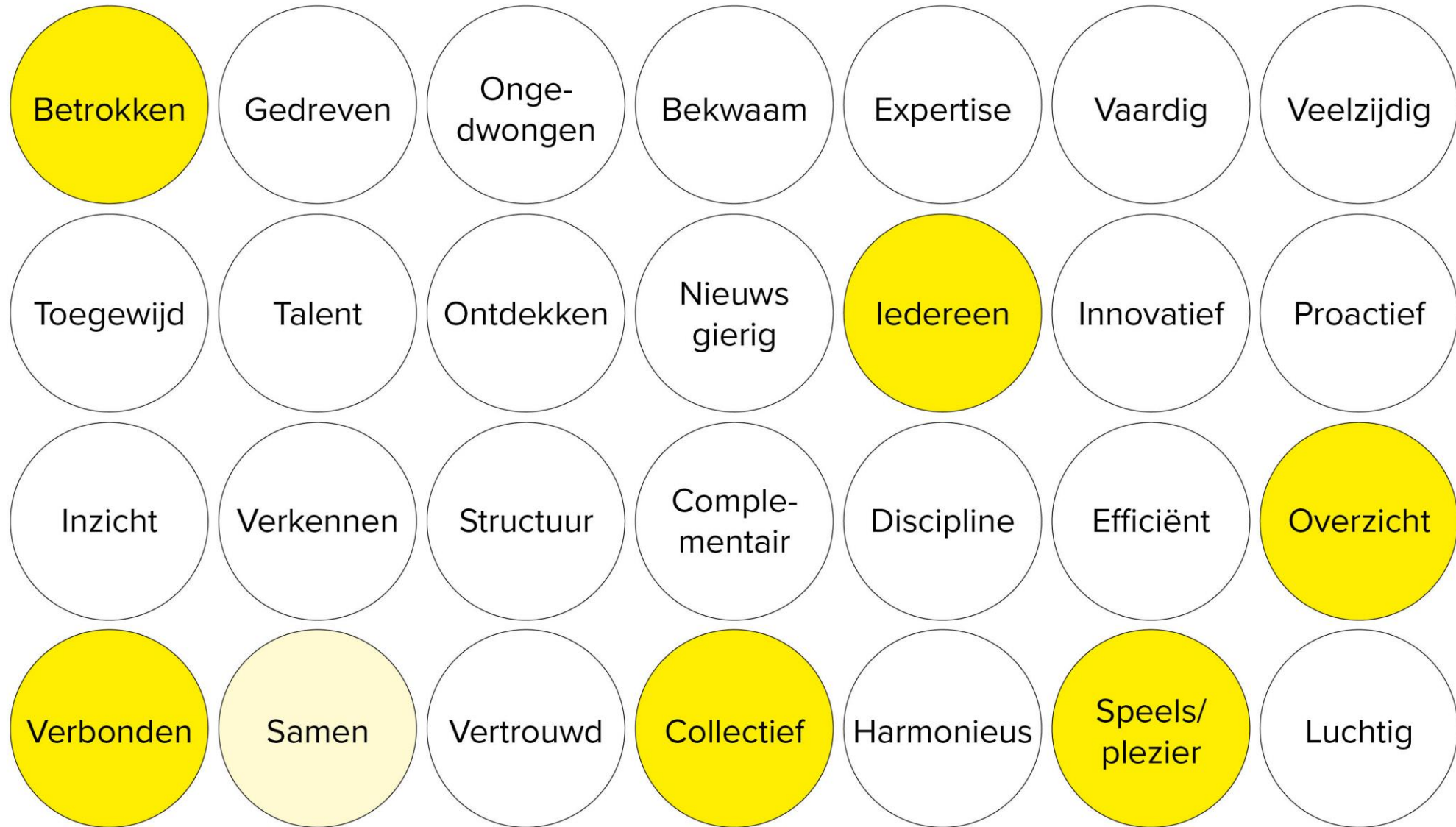
# Nieuwe Website....

# Eerst een nieuwe huisstijl





# BRAINSTORM





 **NIEUWE NAAM**

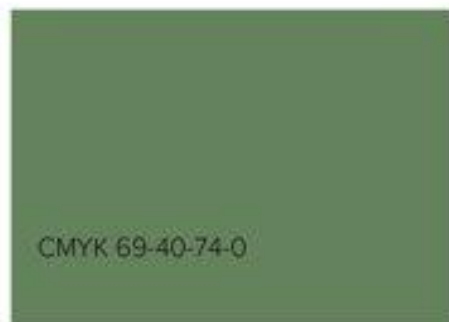
# DEMENTIE UTRECHT

---

[www.dementie-utrecht.nl](http://www.dementie-utrecht.nl)

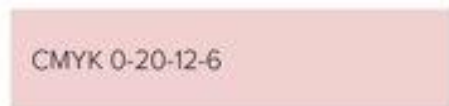
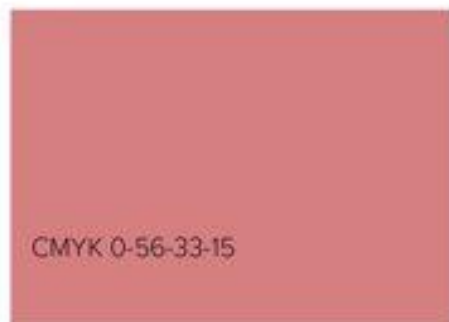
# KLEUREN

*Kleuren pallet huisstijl + betekenis*



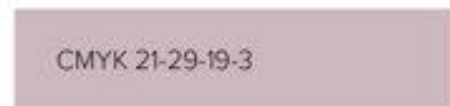
## Groen

rustgevend | natuur | ontspannen |  
**gezondheid** | balans | harmonie |  
evenwicht | vernieuwing | **vertrouwen**  
| **veiligheid** | voorspoed | nieuw leven



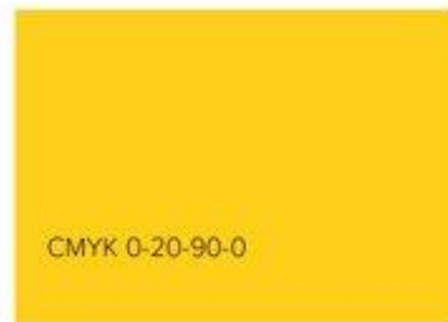
## Roze

speels | **passie** | **ontspan**  
| **verzacht** | **kalmerend** | energie |  
**vrolijk** | zoet | jeugdig | drama | flirten  
| spannend



## Aubergine/paars

**visie** | waarheid | wijsheid | spiritueel  
| **intuïtie** | **daadkracht** | leiding | **raad** |  
bemiddeling



## Geel / goud

**vernieuwend** | mentaal sterk |  
bewegelijk | **opgewekt** | energie | zon  
| lente | zomer | een nieuw begin |  
**levensplezier en geluk**

## **ONTWERP BEELDMERK**

### *Toelichting*



*Dementia  
Utrecht*

Dat wat er wel is

#### **Toegankelijk en 'smooth'**

De vormtaal met de 'krul' van het beeldmerk is vriendelijk, zacht, positief, levendig. Hier wil je wel bijhoren. Het geeft vertrouwen.

#### **Leesbaar en basic**

Het beeldmerk is qua contrast super leesbaar. En doet heel basic aan. Geen toeters en bellen, dit is wat het is.

#### **Dat wat er wel is**

is positief en geeft nog invulling aan het leven.

#### **Betekenis schrijfwijze**

De vier e-tjes missen in het beeldmerk. Dementie heeft als kenmerk 'vergeten', dat is de betekenis van deze visuele keuze. Je leest automatisch nog wel de hele naam. Heel prikkelend en opmerkelijk; en daardoor ook herkenbaar.

#### **Advies:**

In de schrijfwijze buiten het beeldmerk om zeker Dementia Utrecht volledig schrijven.

## HUISSTIJLELEMENTEN

*Deze iconen komen terug in de stijl/middelen*



member  
clublid



trots  
netwerk  
centrum



positief  
zonnig  
kleur - leven



structuur  
duidelijkheid



thuis  
richting

# MIDDELEN

Flyer





# Tijd voor de website!



dementie-utrecht.nl





# Vervolgstappen

- Deze website is kakelvers
- Met elkaar vullen
- Het levenspad landelijk

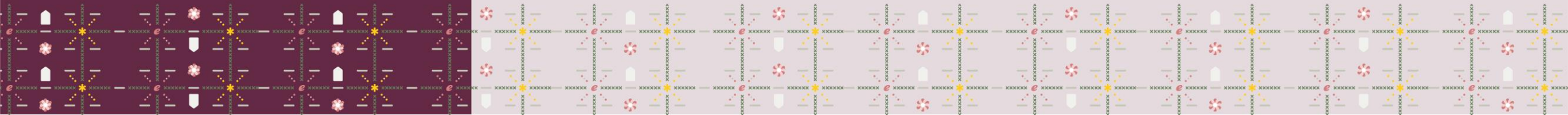




*Dmanti  
Utrecht*

Dat wat er wel is

# Samen zijn wij het Utrechtse dementienetwerk





# Zorgmijding bij dementie

Corrine Korevaar CMD (Axioncontinu)

Suzanne Lans, SO (Axioncontinu)

Hanneke van de Sandt, SO (Careyn)

Dementie-Utrecht-Event 19-09-2023

# Zorgmijding bij dementie

Casuïstiek

Richtlijn V&VN signaleren en omgaan met zorgmijding in de eerste lijn

Verenso richtlijn wilsbekwaamheid

# Mw Vink, 81 jaar

- Altijd gezonde dame geweest
- Al 25 jaar weduwe, 1 dochter waarmee geen contact, wel enkele betrokken nichten en neven
- Mw is zelf verpleegkundige geweest; heeft nu veel artrose en loopt slecht
- Mw komt nooit bij haar huisarts
- Familie trekt aan de bel bij de huisarts: het huis is wat minder opgeruimd en tante lijkt vergeetachtig. Ze klaagt ook vaak over eenzaamheid, maar wil uiteindelijk nergens naartoe. Neef en nicht maken zich zorgen. Verzoek: onderzoek naar dementie
- Mevrouw zelf vindt dit onzin en weigert verder onderzoek.

- Is hier sprake van zorgmijding of zorgweigerig?
- Waarom gaat mevrouw niet akkoord met aanvullend onderzoek?
- Welke risicofactoren zien we hier voor zorgmijding?

# Zorgmijding definitie

- Zorgmijding is het verschijnsel dat mensen geen hulp vragen of zoeken, terwijl ze dat wel nodig hebben.
- Zorgweigerings is het weigeren van hulp die wordt aangeboden.

# Redenen om zorg te weigeren

- Schaamte
- Angst voor slecht nieuws
- Geen vreemden om zich heen willen
- Zelf de behoefte niet zien.
  
- Risicofactoren:
- Geheugenklachten, ouderdom, nare ervaringen, alleenstaand, psychiatrie, taalbarrière, Laag Verstandelijke Beperking, laag geletterd, sociale context, lichamelijke belemmeringen

# Vervolg casus mw Vink

- Na gesprek met de POH mag toch de Specialist Ouderengeneeskunde aan huis komen.
- De diagnose dementie wordt gesteld.
- Er wordt een casemanager dementie ingeschakeld
- Er wordt gestart met 2dd ADL thuiszorg
  
- Mw wil niet gewassen worden door de thuiszorg 'dat kan ik zelf'
- Ook wil mw zelf haar medicatie blijven beheren, terwijl het niet zo goed lijkt te gaan...

- Is dit zorgweigering of zorgmijding?
- Mag mevrouw zelf beslissen welke zorg ze toelaat en welke niet?
- Wat doe je als je het anders ziet?
- Mag je mw toch zorg verlenen, ook als ze niet wil?



# Zorgmijding vs wilsbekwaamheid

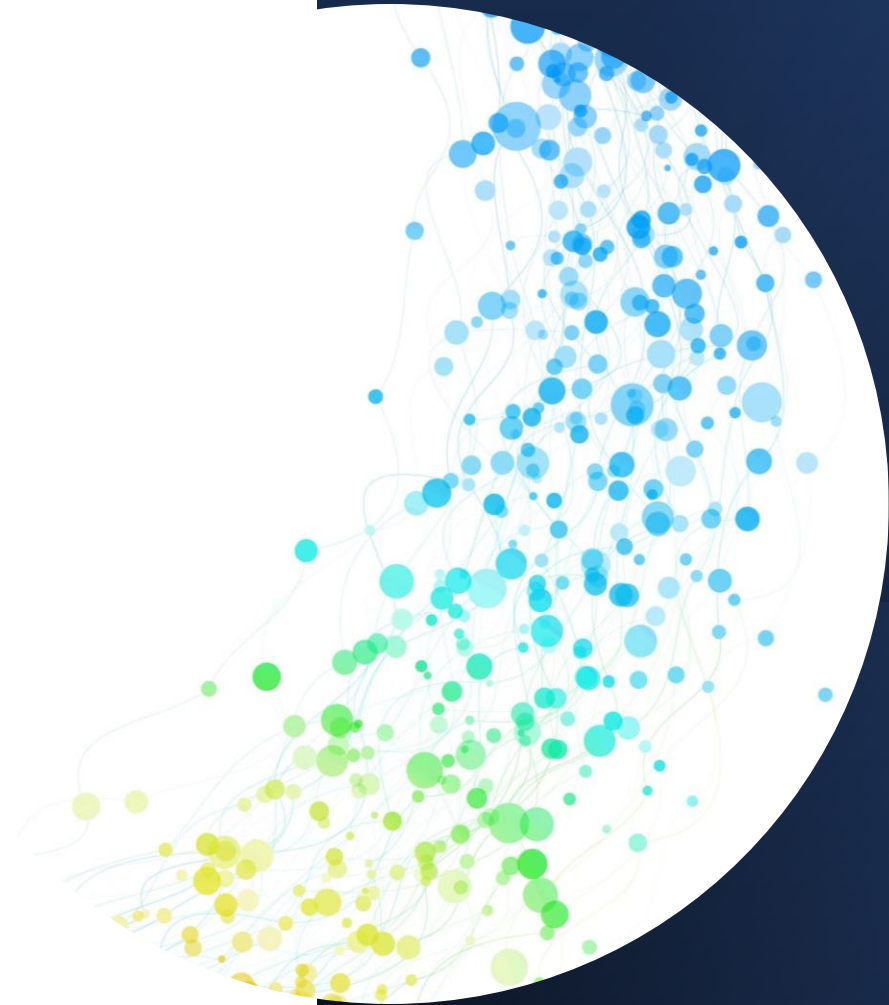
- Soms wordt zorg geweigerd vanuit een overtuiging, waarin je je als zorgverlener niet helemaal kunt vinden.
- Soms is er weinig ziekte inzicht, bijvoorbeeld door dementie
- Wat zou je wel kunnen doen, als iemand zorg weigert?

Overweeg zowel in een vroeg stadium als bij ernstige situaties het doorlopen van de volgende 6 stappen:

1. Onderzoek het signaal
2. Bespreek de situatie met de client
3. Leg de situatie voor aan andere professionals
4. Bespreek de situatie met naasten en/of omgeving van de client
5. Analyseer de situatie met de client
6. Maak een afweging

**Handreiking Bemoeizorg in de zorg**

voor mensen met een licht verstandelijke beperking van  
Frederiks en Dörenberg, 2015



# Wilsbekwaamheid

- Beginselen en uitgangspunten:
  1. Zelfbeschikking of autonomie
  2. De vooronderstelling van bekwaamheid
  3. Expliciete beoordeling van de wilsbekwaamheid nodig?
  4. Aanleiding: als gedrag 'ernstig gevolg' heeft
  5. Shared decision making
  6. Blijf de client informeren
  7. Randvoorwaarden voor gesprek

Wilsbekwaamheid

De diagnose dementie  
betekent niet automatisch dat  
een cliënt wilsonbekwaam is.

**TER ZAKE**

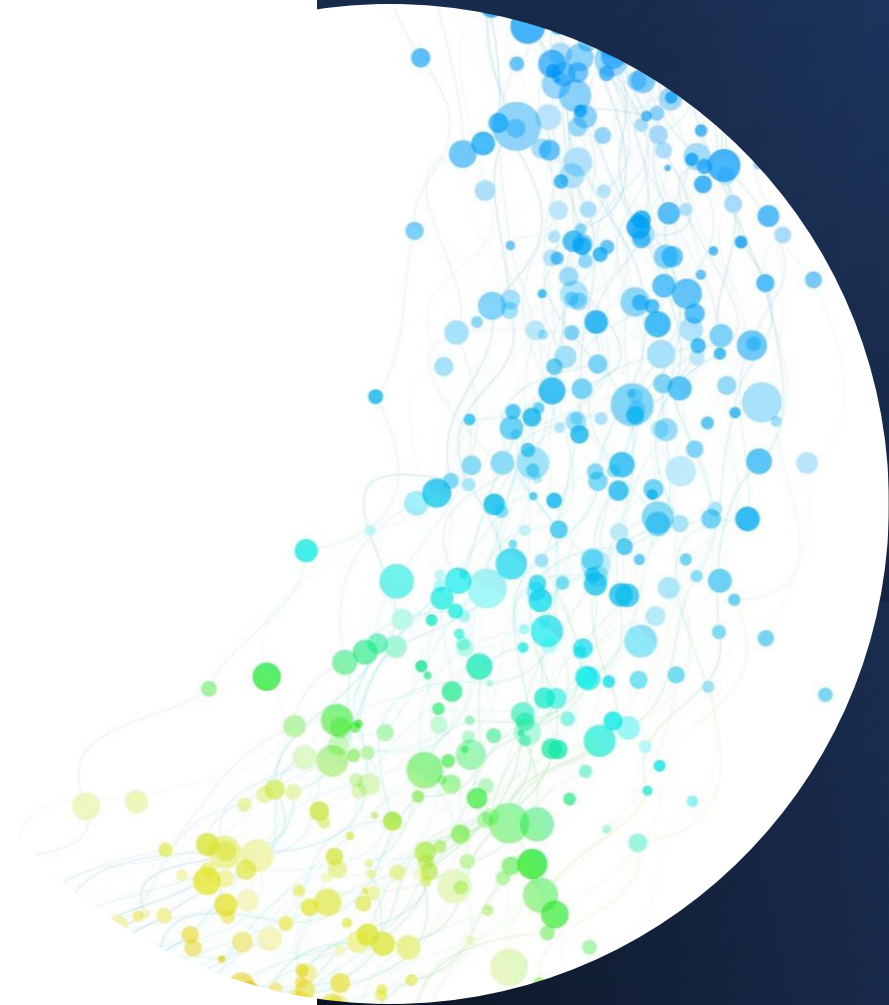
De WZD beschrijft de rechten van mensen met een verstandelijke beperkingen en mensen met psychogeriatrische aandoeningen zoals dementie, die onvrijwillige zorg krijgen.

Onvrijwillige zorg: NEE, tenzij...

Zorgvuldig beslissen over onvrijwillige zorg  
[dwanginzorg.nl/stappenplan](http://dwanginzorg.nl/stappenplan)

> Betrek het Mobiel Geriatrisch Team

Wet zorg en dwang (WZD) sinds 1 januari 2020





*Dmanti  
Utrecht*

Dat wat er wel is

# Samen zijn wij het Utrechtse dementienetwerk



# Dementie bij mensen met een migratie- of vluchtachtergrond



**MENSEN  
VERSCHILLEN**

**RECHTEN NIET**

*Loesje*

Postbus 1045  
6801 BA Arnhem  
[www.loesje.nl](http://www.loesje.nl)

# **Dementie bij mensen met een migratie- of vluchtachtergrond**

- **Inleiding dementie bij migranten**
- **Netwerk in oprichting**
- **Wie wij zijn en wat we doen**

**Simone Goosen en Martine Laene  
namens Netwerk Migranten & Dementie**





# Dementie bij mensen met een migratieachtergrond

- Komt vaker voor
- Taboe
- Onderdiagnose
- Weinig gebruik formele zorg

Een gekleurde vergrijzing heel nabij

**Explosieve toename van dementie onder migranten: is onze zorg wel klaar voor deze groei?**

Onderdiagnose vraagt extra alertheid in huisartsenpraktijken

Bron: [Zorg voor beter](#)



Home > Thema's > Dementie > Persoonsgerichte zorg > Dementie bij mensen met een migratieachtergrond

**Dementie**

Dementie herkennen

Diagnose stellen ▾

**Dementie bij mensen met een migratieachtergrond**

[LINK](#)

**Informatie voor professionals**

Het aantal oudere migranten groeit. Naar schatting worden in 2025 zo'n 445.000 migranten 65 jaar oud. In 2030 is één op de drie 65+'ers in de vier grote steden migrant. Mensen met een Turkse, Marokkaanse of Surinaamse afkomst hebben een grotere kans op dementie. Op dit moment heeft 10% van de dementiepatiënten in Nederland een migratieachtergrond. En dus komen er steeds meer mantelzorgers met een migratieachtergrond. Hier vind je informatie voor professionals die mantelzorgers ondersteunen.

[LINK](#)

**HEEFT YASMINA DEMENTIE OF NIET?**  
Naar de geheugenpoli in het ziekenhuis

[LINK](#)



**'Demans? Yalnız değilsiniz' (ücretsiz broşür)**

Demans teşhisi bir çok soruları da beraberinde getirir. **Türkçe dilinde** demans hakkında daha fazlasını okumak ister misiniz?

'Demans? Yalnız değilsiniz' broşürümüzü ücretsiz talep edebilirsiniz.



> **Türkçe broşür**

> **Hollandaca broşür**

[Hayır, şimdi istemiyorum](#)

[LINK](#)

**Migranten en dementie**  
Verhalen uit Amsterdam Nieuw-West

Jennifer van den Broeke, Rikke Komen, Anne-Mei The en Jos van Campen

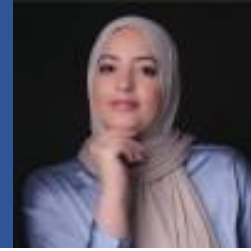
[LINK](#)

# Kernteam Netwerk Migranten & Dementie



**Habiba Chifri**

**Naouel Assbai**



**Malika Ennahachi**



**Martine Laene**



**Helma van 't Land**



**Simone Goosen**



**Botaina Touati**

# Dementie Trefpunt Zuilen en Overvecht

Ontmoetingsplek voor mensen met dementie, partners,  
kinderen, mantelzorgers en andere belangstellenden



alzheimer  
nederland

Gemeente  
Utrecht

# ZO SCHAKELT U EEN TOLK IN

*Tolken terug in de zorg, alstublieft*



**HAND-OUT: PRINT & HANG OP**

**En nu nog één  
0800-NUMMER  
voor iedereen**

[LINK](#)

# FAM

— Fonds  
Achterstandswijken  
Midden - Nederland

—  
**Tolkentelefoon**

GEPLAATST OP 24/06/2016

[LINK](#)



[LINK](#)



## ***Cultuursensitief, betrokken en bereikbaar***

- Dagondersteuning (gemeente WMO)
- Dagbegeleiding & dagbesteding (op indicatie vanuit WMO of Wlz)
- Miv januari ook casemanagement dementie



Onze mogelijkheden

**Cursussen**

Over ons

Onze verhalen

Scholing vrijwilligers

Voor beroepskrachten

Home > Cursussen > Alle Mantelzorgers Werken Aan Hun Toekomst (AMWAHT)




## Alle Mantelzorgers Werken Aan Hun Toekomst (AMWAHT)

Bij AMWAHT ontmoeten mantelzorgers met een migratieachtergrond elkaar in lotgenotengroepen. De groepen worden begeleid door vrijwilligers die door AMWAHT zijn opgeleid. Er zijn groepen in verschillende wijken in Utrecht.



[LINK](#)

## Laurier zorg

 Non-Profit Organisatie  Zorg  Thuiszorg



LAURIER

[LINK](#)

**MENSEN  
VERSCHILLEN**

**RECHTEN NIET**

*Loesje*

Postbus 1045  
6801 BA Arnhem  
[www.loesje.nl](http://www.loesje.nl)

**Netwerk migranten en dementie**





*Dementie  
Utrecht*

Dat wat er wel is

Margreet Hinfelaar  
Netwerkcoördinator  
XXX XX XX XX XXX  
contact@dementie-utrecht.nl

dementie-utrecht.nl



# Bedankt

Vragen?

